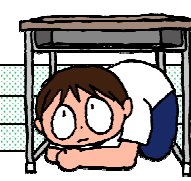
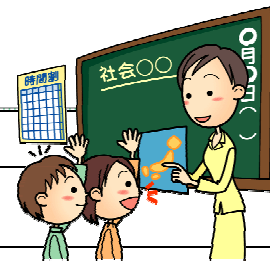


# 9月の行事予定

生活目標 時間を守ろう(チャイム着席、集合・整列、学習の準備)  
 保健目標 姿勢を正しくしよう  
 給食目標 ハラハスよく食べることの大切さについて知ろう

日	曜	朝会等	行事	サッカー	バス	下校時刻	その他
			第17週				
1	木	特別日課	始業式(行) 熱中症対策お迎え(~9日)			11:30 一斉	部活動下校時刻 16:45
2	金	A日課	給食開始 身体測定・ミニ保健指導 お迎えのため5時間(~9日)			14:55 一斉	
3	土		PTA除草作業8:00~9:00				
4	日		第18週				
5	月	B日課	身体測定・ミニ保健指導			14:00 一斉	
6	火	特別日課 フッ素	授業参観(2・3限) 修学旅行説明会 野外活動説明会			14:55 一斉	
7	水	A日課 読書	ICTサポート 身体測定・ミニ保健指導			14:55 一斉	
8	木	A日課	愛知淑徳大学学校体験(~9日) 身体測定・ミニ保健指導			14:55 一斉	
9	金	A日課	身体測定・ミニ保健指導 3年ザイ踊り			14:55 一斉	
10	土		PTA第2回役員・理事会				
11	日		第19週				
12	月	B日課 朝会	身体測定・ミニ保健指導 4年セルフインス講座			14:00 一斉	
13	火	A日課 フッ素	4~6年赤十字出前授業 身体測定・ミニ保健指導 事前検診5・6年13:20	○	○	14:55 1・2年 15:50 3~6年	
14	水	相談日課 ヒガキチェック	ICTサポート 後期児童会役員選挙	○	○	14:55 1・2年 15:50 3~6年	
15	木	A日課	口座振替日 5の1平成こども塾 委員会			14:55 1~4年 15:50 5・6年	6時間目:5・6年生委員会活動
16	金	A日課	3年ザイ踊り 5の2平成こども塾	○	○	14:55 1~3年 15:50 4~6年	
17	土						
18	日		第20週				
19	月		敬老の日				
20	火	A日課 フッ素	避難訓練	○	○	14:55 1・2年 15:50 3~6年	
21	水	A日課 読書	秋の全国交通安全運動(~30日) 代表委員会 ICTサポート 起震車体験(5・6年)	○	○	14:55 1・2年 15:50 3~6年	なかよしタイム:代表委員会
22	木	A日課	スクールカウンセラー相談日 卒業アルバム写真撮影(個人) 2年校外学習 6年事前健康指導 前期委員会最終			14:55 1~4年 15:50 5・6年	2年生:弁当が必要です。 6時間目:5・6年生委員会活動
23	金		秋分の日				
24	土						
25	日		第21週				
26	月	B日課	教育実習開始(~10/7)			14:00 一斉	
27	火	A日課 フッ素	1年校外学習 5年:5時間授業	○	○	14:55 1・2・5年 15:50 3・4・6年	1年生:弁当が必要です。 5年生は、1・2年生と下校します。
28	水	A日課 読書	5年野外活動	○	○	14:55 1・2年 15:50 3・4・6年	
29	木	A日課	5年野外活動			14:55 1~5年 15:50 6年	5年生は帰校後、1~4年生と下校します。
30	金	A日課	5年登校10:30 3年ザイ踊り	○	○	14:55 1~3年 15:50 4~6年	5年生は、3時間目からの授業です。

密を避けるため、授業をご覧いただける時間を指定させていただきました。お子様の名簿番号をご確認の上、ご参観ください。特別支援学級は、担任とご相談の上、決めさせていただきます。詳細は、別紙配付文書でご確認ください。  
 なお、野外活動説明会、修学旅行説明会を実施します。時間短縮のため、事前に配付する資料をお読みになって、ご参加ください。



## れんらく

### <2学期始業式について>

- ◆期 日 ・ 9月 1日(木) 2学期始業式
- ◆登校時刻 ・ いつも通り
- ◆下校時刻 ・ 11時30分一斉下校
- ◆持 ち 物 ・ 各学級で連絡します。
- ◆そ の 他 ・ 欠席をする場合は必ず連絡してください。



## 10月の主な行事予定

新型コロナウイルス感染症対策のため、行事等が変更になる場合があります。ご了承ください。

- 5日(水) 6年下校14:55 (1・2年生と一緒に下校)
- 6日(木) ~7日(金) 6年修学旅行
- 22日(土)・29日(土) 長久手市小学校球技大会(交流試合)
- バスケットボール部・サッカー部
- 26日(水) 5年生コンサート(文化の家)
- 27日(木) 就学時健康診断(給食がありません) 11:30一斉下校
- 28日(金) 4年生校外学習(弁当が必要です) 3・5年生学習発表会
- 11/1(火) 1・6年生学習発表会
- 11/8(火) 2・4年生学習発表会

暑さ厳しき折、室内で過ごしていても、熱中症にかかることがあります。早目の水分補給を心掛け、十分に気を付けて、お過ごしください。また、夏は、水の事故が多い時期でもあります。水辺にお出かけの際は、お子様から目を離さないようお願いいたします。皆様にとって、この夏休みが、よい休日となるよう願っております。